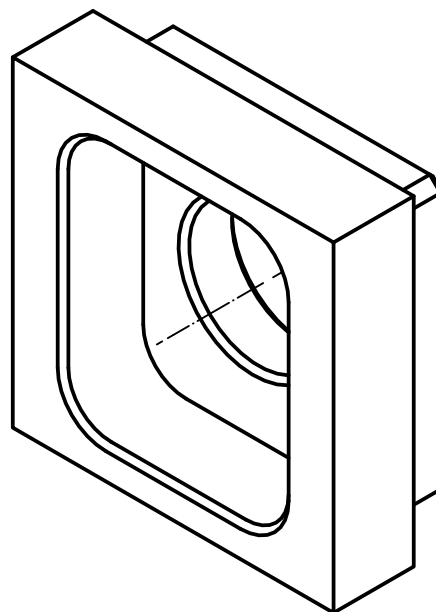
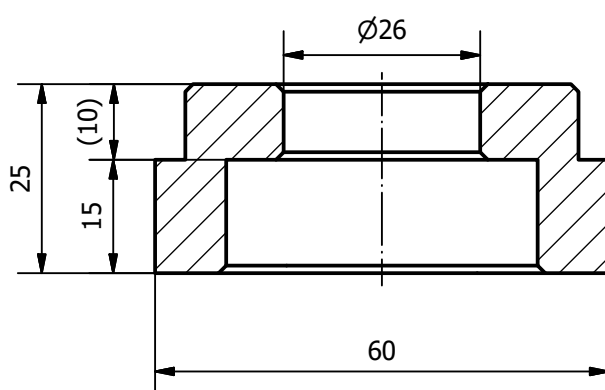


A-A (1 : 1)



Uwagi:

1. Wszystkie niezwymlarowane fazy 1x45°

				52h8		+0,000 -0,046	
Projektował: Łukasz R	23.03.2015	Podpis:	Podziałka:	Materiał:	Masa:		
Rysował: Łukasz R	23.03.2015		1:1	(stal)	0,364 kg		
Sprawdził:				Format:	Liczba sztuk:	Arkusz:	
Zatwierdził:				A4	4	1 / 1	
Politechnika Rzeszowska im. Ignacego Łukasiewicza Wydział Budowy Maszyn i Lotnictwa Katedra Konstrukcji Maszyn			Nazwa części:				
			Nakładka na profil				
			Nr normy lub rysunku:				